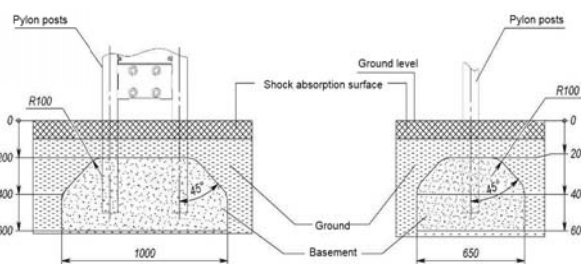
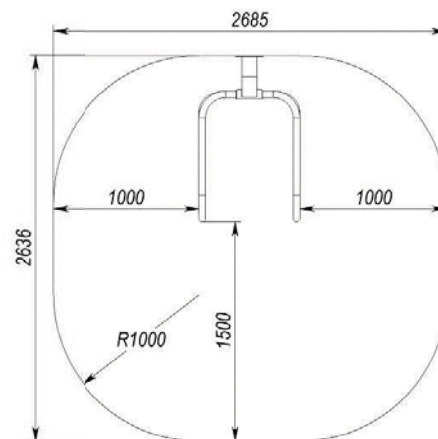
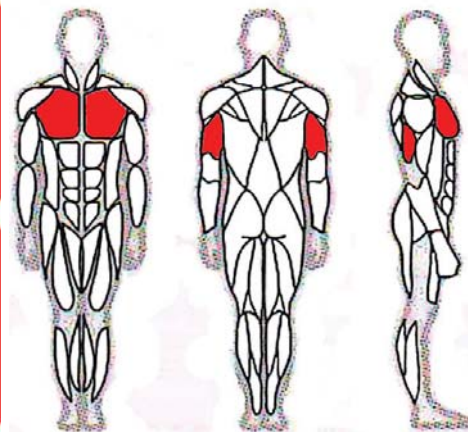
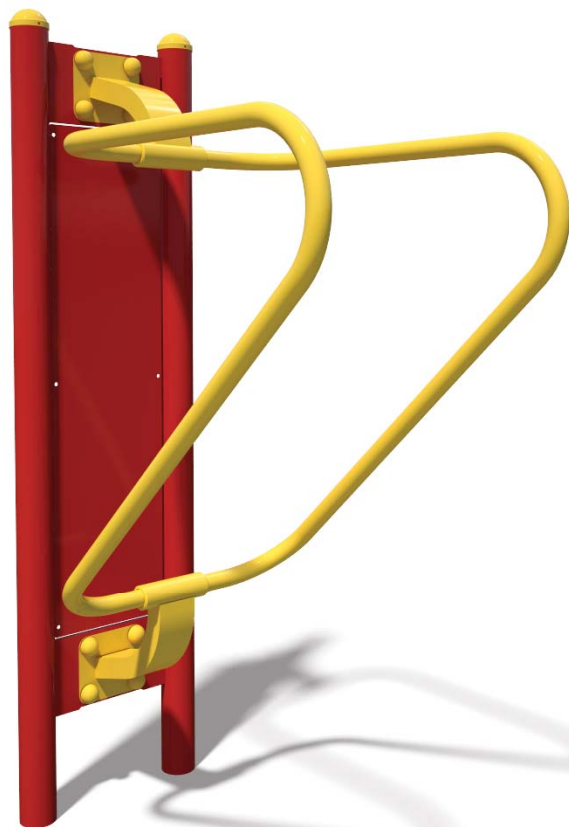


## Poręcze SMP105.1



Waga maszyny	23,6 kg
Maksymalna nośność urządzenia:	130 kg
Wysokość swobodnego upadku:	1500 mm
Wymiary urządzenia (DxSxW):	1136x685x1620 mm
Strefa bezpieczeństwa:	2685x2636 mm

**Funkcje urządzenia:** Ćwiczenia aktywizują wszystkie partie mięśniowe i wspomagają aktywne spalanie tkanki tłuszczowej. Pozytywnie wpływa na ogólny stan zdrowia.

**Sposób użycia:** Stań między drążkami, złap mocno za uchwyty i podciągaj nogi do pozycji poziomej; stań między drążkami przodem do oparcia, złap za uchwyty i zacznij podnosić się i opuszczaj się poprzez prostowanie i uginanie ramion.

**Specyfikacje techniczne:** Pylon - rura nośna o śr. 89 mm i gr. 4mm; blacha stalowa o gr. 1,5 mm. Urządzenie - profil metalowy 100x50 mm, pozostałe rury o śr. 42,3mm i gr. 3mm. Rury i śruby są zabezpieczone zaślepkami z tworzywa sztucznego. Siedziska i oparcia są wykonane z tworzywa sztucznego o gr. 30mm. Wszystkie elementy stalowe zostały zabezpieczone antykorozyjnie poprzez malowanie farbami proszkowymi (dostępne również w wersji ocynkowanej). Wszystkie uchwyty i rączki są zrobione z polichlorku winylu.

**Kolorystyka urządzeń:** kolor dowolny wg palety RAL

**Montaż:** Urządzenie bezpośrednio osadzone w betonie.

**Okres gwarancji:** 24 m-ce (nie dotyczy zużycia eksploatacyjnego)

**Zgodność z normą:** EN 16630: 2015-06

