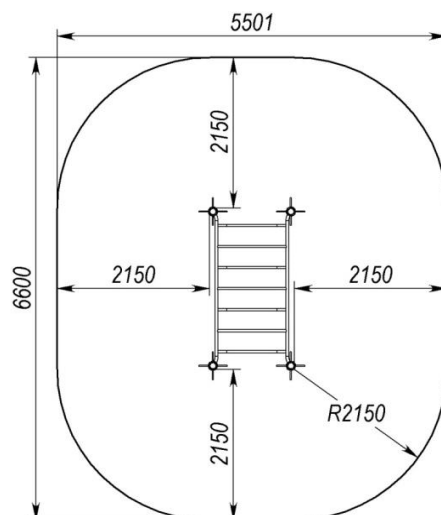


Małpi gaj 1,1x2,2x2,5m S833.2



Maksymalna nośność urządzenia:	100 kg
Wymiary urządzenia (DxSxW):	2330x1228x2705 mm
Strefa bezpieczeństwa:	5500x6600 mm
Wysokość swobodnego upadku:	250 mm
Masa urządzenia:	147 kg

Sposób użycia: Uchwycić się rękami za poprzeczkę. Kolejnie zmieniać ręce na poprzeczkach zaczynając od dowolnej strony w kierunku do przeciwnej strony urządzenia.

Wiek ćwiczącego: Sprzęt przeznaczony dla młodzieży i dorosłych o wzroście powyżej 140 cm

Specyfikacje techniczne: Rura główna o średnicy 89.9 mm i grubości 4mm;

Pozostałe rury o śr. 32 mm i gr. 2,8 mm;

Zakończenia rur i śrub zabezpieczone zaślepkami z tworzywa

Wszystkie elementy stalowe zostały zabezpieczone antykorozyjnie poprzez malowanie farbami proszkowymi (dostępne również w wersji ocynkowanej).

Kolorystyka urządzeń: kolor dowolny wg palety RAL

Montaż: Urządzenie osadzone w betonie za pomocą kotwy stalowej

Okres gwarancji: 24 m-ce (nie dotyczy zużycia eksploatacyjnego)

Zgodność z normą: EN 16630: 2015-06

