

Modlitewnik z ławką i hantlami` KF815



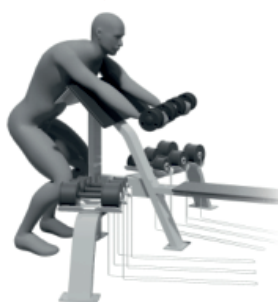
START



FINISH



START



FINISH



Waga maszyny	196 kg
Maksymalna nośność urządzenia:	150 kg
Wymiary urządzenia (DxSxW):	2230x2366x1055 mm
Waga obciążenia:	2x10; 2x16; 2x24 kg

Funkcje urządzenia: możliwość wykonywania różnego rodzaju ćwiczeń przy wykorzystaniu ławki, ławki Scotta (modlitewnik) oraz trzech rodzajów hantli

Specyfikacje techniczne: Profil nośny 120x40mm i grubości ścianki 3 mm; Pozostałe profile stalowe o wymiarach 80x40 i mm i gr ścianki 3mm; Rury i śruby są zabezpieczone zaślepkami z tworzywa sztucznego. Siedziska i oparcia są wykonane z HDPE o gr. 15 mm. Wszystkie elementy stalowe zostały zabezpieczone antykorozyjnie poprzez malowanie farbami proszkowymi (dostępne również w wersji ocynkowanej). Wszystkie uchwyty i rączki są zrobione z polichloru winylu. System obciążenia – dyskretny, możliwość ręcznej regulacji obciążeń po prowadnicy

Kolorystyka urządzeń: kolor dowolny wg palety RAL

Montaż: Urządzenie jest mocowane na blokach betonowych lub wylewce za pomocą śruby ankierowej

Okres gwarancji: 24 m-ce (nie dotyczy zużycia eksploatacyjnego)

